



Cadre décisionnel pour les OBNL

Explorez vos options



Pourquoi les organismes à but non lucratif devraient-ils utiliser un cadre décisionnel

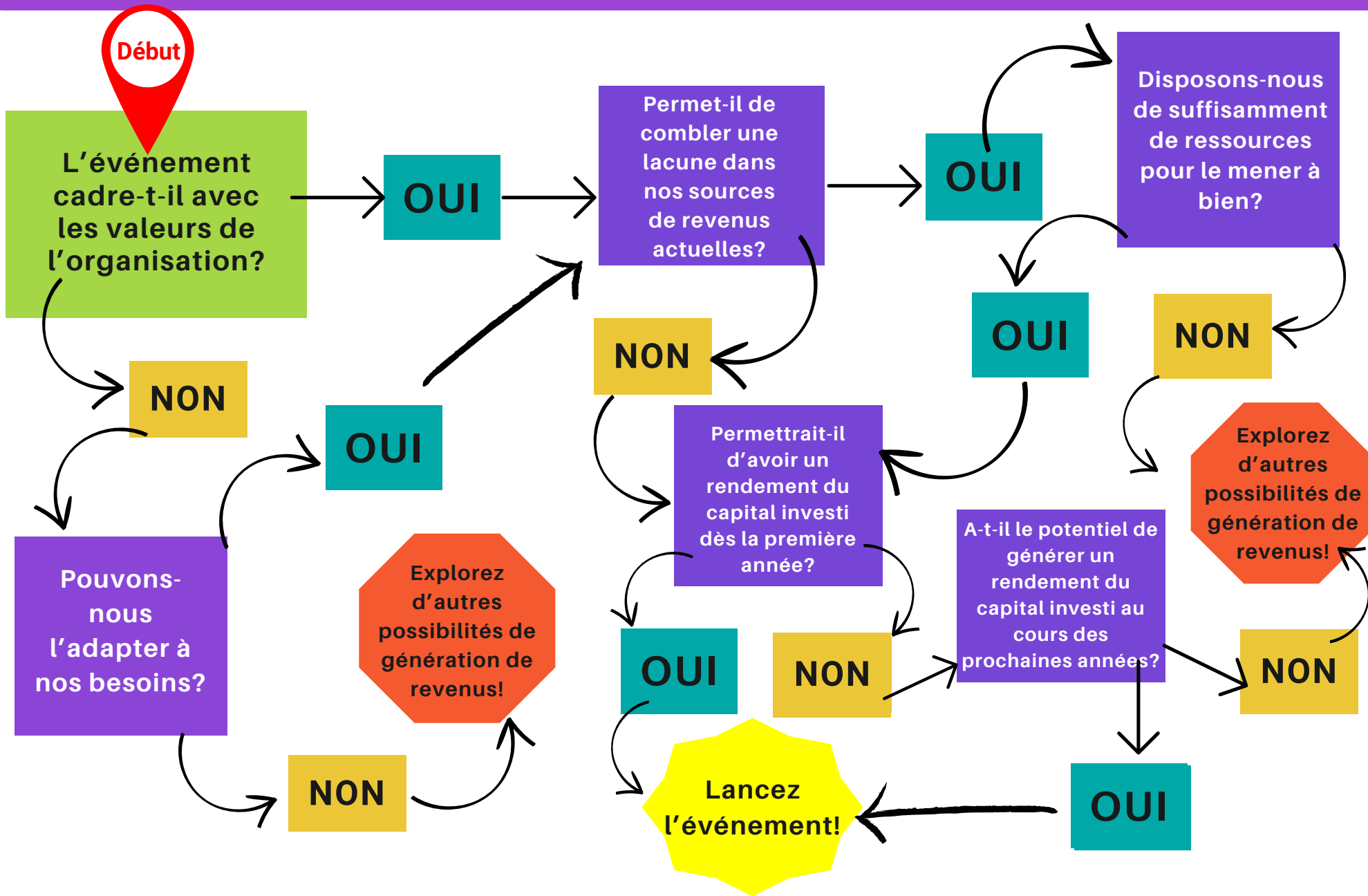
Tant pour les conseils d'administration que pour professionnel.le.s en collecte de fonds, un cadre décisionnel est utile à tous les échelons d'une organisation. Compte tenu du grand nombre de composantes dans leur structure, les organismes à but non lucratif (OBNL) doivent pouvoir prendre des décisions rapides pour assurer la continuité des activités, maintenir l'engagement des parties prenantes et continuer à générer des revenus.

En [mettant en place un cadre décisionnel](#) au sein de votre organisation, vous entamez un exercice important qui permettra de mobiliser les bonnes personnes, d'envisager le plus grand nombre de résultats possible et d'aboutir à un résultat éclairé, fondé sur des données.

Le cadre décisionnel auquel renvoie le présent document est conçu pour vous aider à déterminer la meilleure voie à suivre à l'avenir. Pour utiliser le modèle proposé, commencez par déterminer la question à laquelle vous tentez de répondre et les paramètres décisionnels (les facteurs les plus importants à considérer pour atteindre le résultat souhaité). Ensuite, ajoutez les conclusions possibles à votre scénario et établissez votre plan!

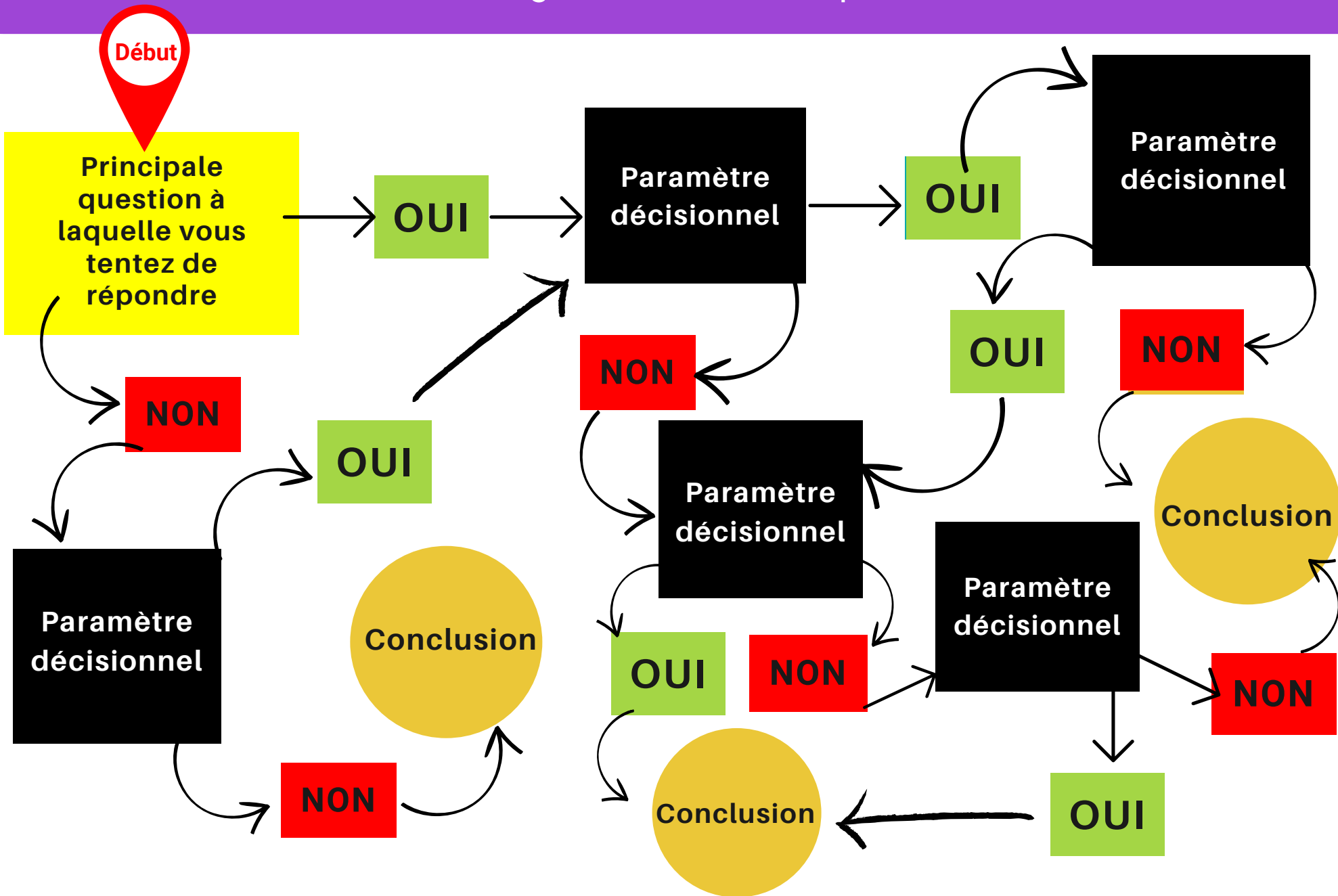
Exemple

Votre organisation devrait-elle lancer un nouvel événement de collecte de fonds?



Modèle de cadre décisionnel

Téléchargez le modèle complet [ici](#).



Pourquoi opter pour la prise de décision axée sur des données?

Lorsqu'il s'agit des choix que nous faisons, la plupart d'entre nous estiment prendre de bonnes décisions. Si les décisions quotidiennes comme ce que nous allons manger ou les vêtements que nous allons porter sont généralement faciles à prendre, les choix que nous devons faire dans le cadre de notre travail, en revanche, sont souvent beaucoup plus complexes.

Les décisions stratégiques sont souvent plus complexes et les options qui s'offrent sont nombreuses. Comment faire le meilleur choix? Devons-nous accorder plus d'importance aux données ou suivre notre instinct? Vers qui devons-nous nous tourner pour nous aider à prendre la décision?

L'[art de la prise de décision](#) ne se résume pas toujours à prendre la « bonne » décision – il s'agit de faire un choix sur la base de l'information à notre disposition à ce moment précis. La prise de décision fondée sur les données permet de prédire l'avenir en fonction du passé, mais devant autant de données, comment les organismes à but non lucratif peuvent-ils [prendre des décisions axées sur les données](#). Voilà où entre en jeu le cadre décisionnel! Lorsqu'il est bien défini et adopté, le cadre décisionnel permet aux [organismes à but non lucratif de commencer à tracer une voie à suivre](#) rapidement, tout en tenant compte du plus grand nombre possible de facteurs.

À la recherche d'autres ressources en matière de prise de décision axée sur les données?

Découvrez comment établir des indicateurs de rendement clés (IRC) pour votre OBNL.

[Téléchargez le guide.](#)

Commencez à prédire avec précision vos revenus de collecte de fonds.

[Téléchargez la calculatrice.](#)