



COMMENT

RECRUTER, ACCUEILLIR ET GÉRER DE NOUVEAUX MEMBRES

LE RECRUTEMENT DE NOUVEAUX MEMBRES

Identifier des recrues potentielles, et intégrez dans votre groupe !

Pourquoi recruter ?

Avant de recruter, il faut d'abord se pencher sur l'identification de vos besoins et de vos intentions. Pourquoi avons-nous besoin de recruter ? Il faut ensuite communiquer adéquatement ces besoins. N'oubliez pas de déterminer la durée des activités.

Par exemple :

- On a besoin de support pour accomplir une tâche récurrente : entrer des données, faire du porte-à-porte, distribuer des dépliants, faire des appels, etc.
- On a besoin de personnes avec des aptitudes spécifiques : graphiste, budget, réseaux sociaux, gestion de projet...
- On a besoin de plus de gens, on veut agrandir le groupe parce qu'il y a beaucoup de travail à faire (on veut distribuer les tâches et avoir plus de gens dans la structure démocratique)¹.

Un remerciement spécial à Rim Mohsen, militante et organisatrice terrain pour la justice sociale, pour son partage d'expertise en planification, organisation et mobilisation des campagnes citoyennes au sein des organisations et des groupes citoyens.

Quand recruter ?

- **Selon les besoins ponctuels** : quand il manque de bénévoles, car il y a trop de travail ou le groupe manque d'expertise, ou lorsqu'on s'apprête à organiser un événement. Cela peut être fait rapidement et dans l'urgence.
- **À des moments prédéfinis dans le calendrier** : en prévoyant les activités en amont, on peut anticiper le recrutement et l'élargissement du groupe.
- **En continu** : mettre en place un processus afin de recruter de façon régulière - dans ce cas, il vaut mieux avoir une personne attitrée pour prendre en charge cet afflux de bénévoles.

Où et qui ? La cartographie communautaire

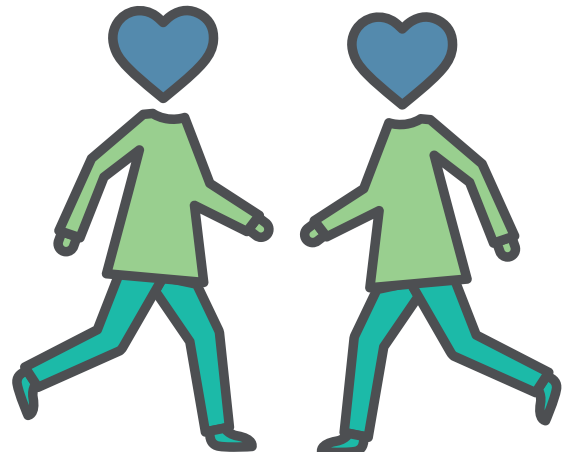
La cartographie des communautés vous aide à avoir une meilleure idée de ceux que vous connaissez et ceux que vous ne connaissez pas. Utilisez-la pour décider à qui vous vous adressez pour rejoindre votre groupe. Pour plus de détails, veuillez consulter notre guide sur la manière de trouver des alliés.

Comment recruter ?

- **En personne** : pendant un événement, avec une table bénévole ou un kiosque
- **Par écrit** : courriels, infolettre, babillard, publications sur les médias sociaux...
- **En direct !** Appels, message privé : en ciblant bien vos futur.e.s membres, le recrutement n'en sera que plus facile.

4 conseils pour faciliter votre recrutement

- Demandez aux participants d'amener 2 ami.e.s à la prochaine rencontre !
- Organisez les réunions de votre groupe à des moments réguliers, et au même endroit, afin que les gens puissent vous trouver facilement.
- Définissez en amont vos besoins, et les postes à combler.
- Assurez-vous de faire le suivi de toutes vos démarches de recrutement !



COMMENT ACCUEILLIR VOS NOUVEAUX MEMBRES

Il est crucial de faire en sorte que les nouveaux arrivants se sentent aussi bien que possible, de construire des relations positives avec eux et de s'assurer qu'ils reviennent !

1. Établissez des liens rapidement avec les nouveaux membres

Passez les cinq premières minutes de votre réunion à présenter les nouveaux arrivants au reste du groupe, et à leur donner l'occasion de parler d'eux-mêmes s'ils se sentent à l'aise.

2. Créez un comité d'accueil

Désignez un ou plusieurs membres du groupe pour accueillir et soutenir les nouveaux membres. Ils peuvent être leur point de contact et s'assurer que les réunions sont des espaces conviviaux pour eux, par exemple, en intervenant pour s'assurer que la terminologie et le contexte de la discussion sont expliqués. Il s'agit d'un élément très important pour l'intégration des nouveaux et nouvelles !

3. Soulignez l'influence positive des nouveaux arrivants

Les nouveaux membres sont un signe que vous construisez un mouvement et que votre influence s'accroît. Veillez à le leur faire remarquer et à l'utiliser dans vos propres communications. Les décideurs locaux seront attentifs lorsque des personnes qui n'ont jamais fait campagne auparavant s'engageront dans l'action pour le climat.

4. Écrivez un courriel de bienvenue

Faites un suivi en envoyant des courriels personnalisés aux nouveaux-nouvelles arrivant.e.s, surtout s'ils ne reviennent pas à votre prochaine réunion. Si vous avez leur numéro, un appel par téléphone peut également être un bon moyen d'établir une relation.

5. Soyez bienveillant et solidaire

Faites briller les valeurs du groupe. Créez un environnement inclusif qui encourage la positivité et la productivité. Soyez sensible à ce que vos collègues peuvent et ne peuvent pas faire. Soyez ouvert à la diversité des membres. Faites attention à l'épuisement professionnel et encouragez les gens à prendre des congés s'ils en ont besoin. Si vous faites cela, vous créerez un milieu bienveillant et solidaire où il est agréable de s'impliquer pour rendre la communauté plus résiliente.

COMMENT MAINTENIR L'ENGAGEMENT CHEZ VOS MEMBRES ?

Vous aurez peut-être plus de mal à retenir les gens... que de les faire venir ! Voici quelques suggestions pour que les gens continuent à s'engager.

Écoutez les gens et tirez le meilleur parti des compétences et des intérêts du groupe

Les membres de votre groupe auront des compétences variées. Il est important d'utiliser ces talents tout en veillant à ce que chacun apprécie ce qu'il fait.

Faites des choses concrètes

Les gens ne veulent pas s'asseoir dans des réunions interminables. Ils veulent être productifs et avoir un impact.

Organisez des réunions "légères"

Ne vous embourbez pas dans les procédures et les procès verbaux. Les gens ne veulent pas avoir l'impression d'être au travail.

N'en faites pas trop

Soyez sensible à ce que les gens peuvent et ne peuvent pas faire. Faites attention à l'épuisement professionnel et encouragez les gens à prendre des congés s'ils en ont besoin. N'oubliez pas, les membres sont bénévoles et non pas salariés.

Célébrez, reconnaissez le travail qui a été fait et amusez-vous

Montrez à vos membres le chemin qui vous avez parcouru ensemble. Créez un sentiment d'appartenance, et célébrez les succès tout en les remerciant. C'est un aspect qui est souvent négligé, et qui est pourtant vital pour la longévité d'une initiative.

Malgré tout, des bénévoles vous quittent ?

Prenez-le comme une opportunité d'apprentissage sur votre groupe ! Quelles sont les causes de ce départ ?

- Pas assez de choses à faire / trop de choses à faire ;
- Le travail désorganisé peut influencer la personne à perdre sa motivation ;
- Un environnement qui est toxique peut être très lourd pour un environnement de travail, imaginez pour une implication bénévole !
- Il se peut que le bénévole se sente utilisé pour faire des tâches et aimerait participer autrement ;
- Il / elle ne se sent pas reconnue ;
- Il / elle n'a plus de plaisir.